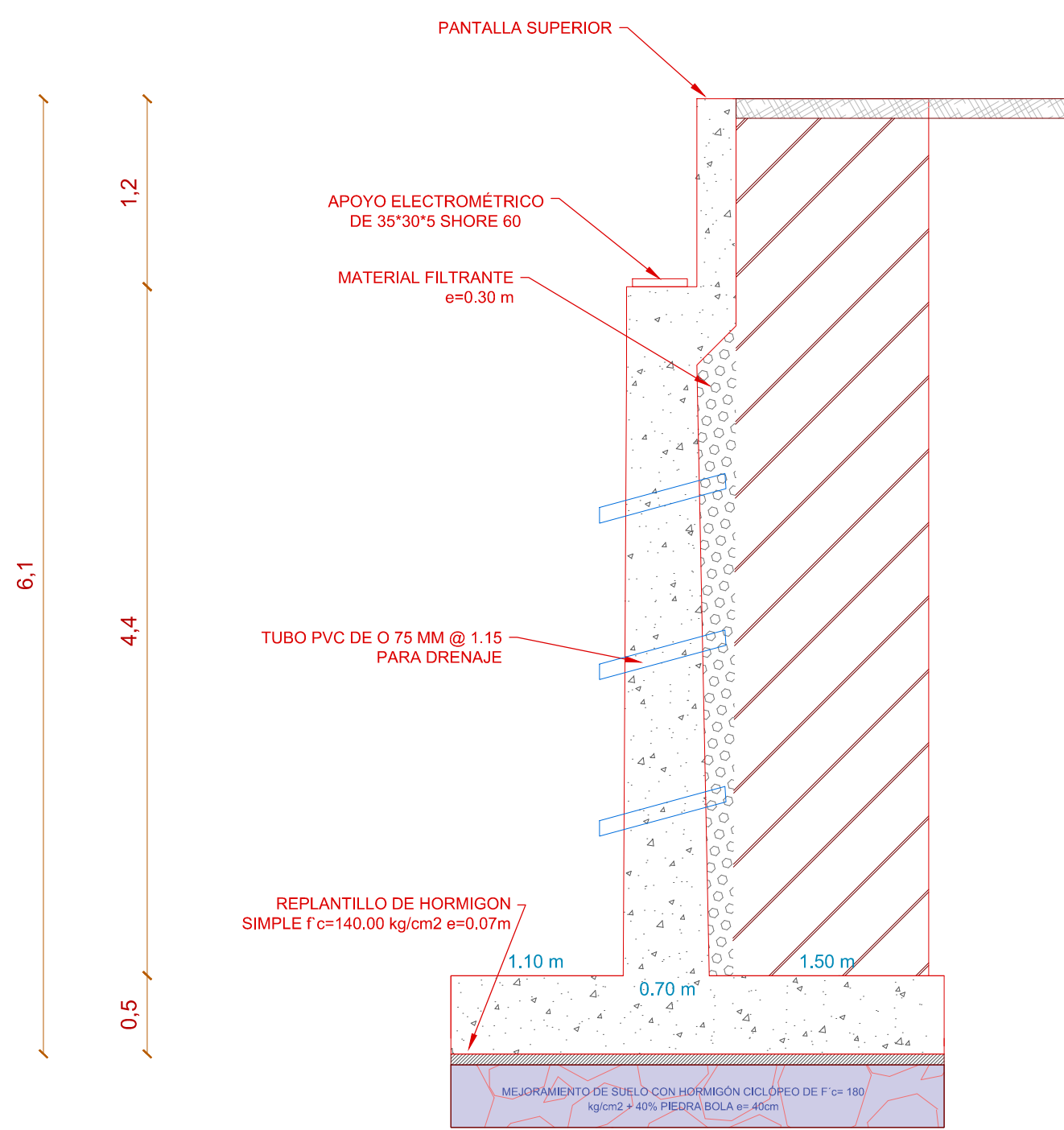
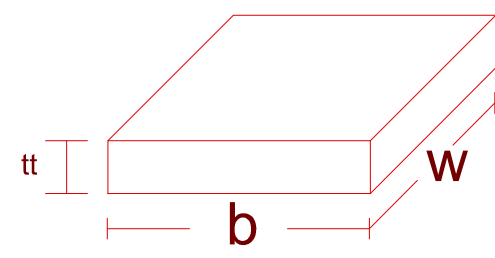
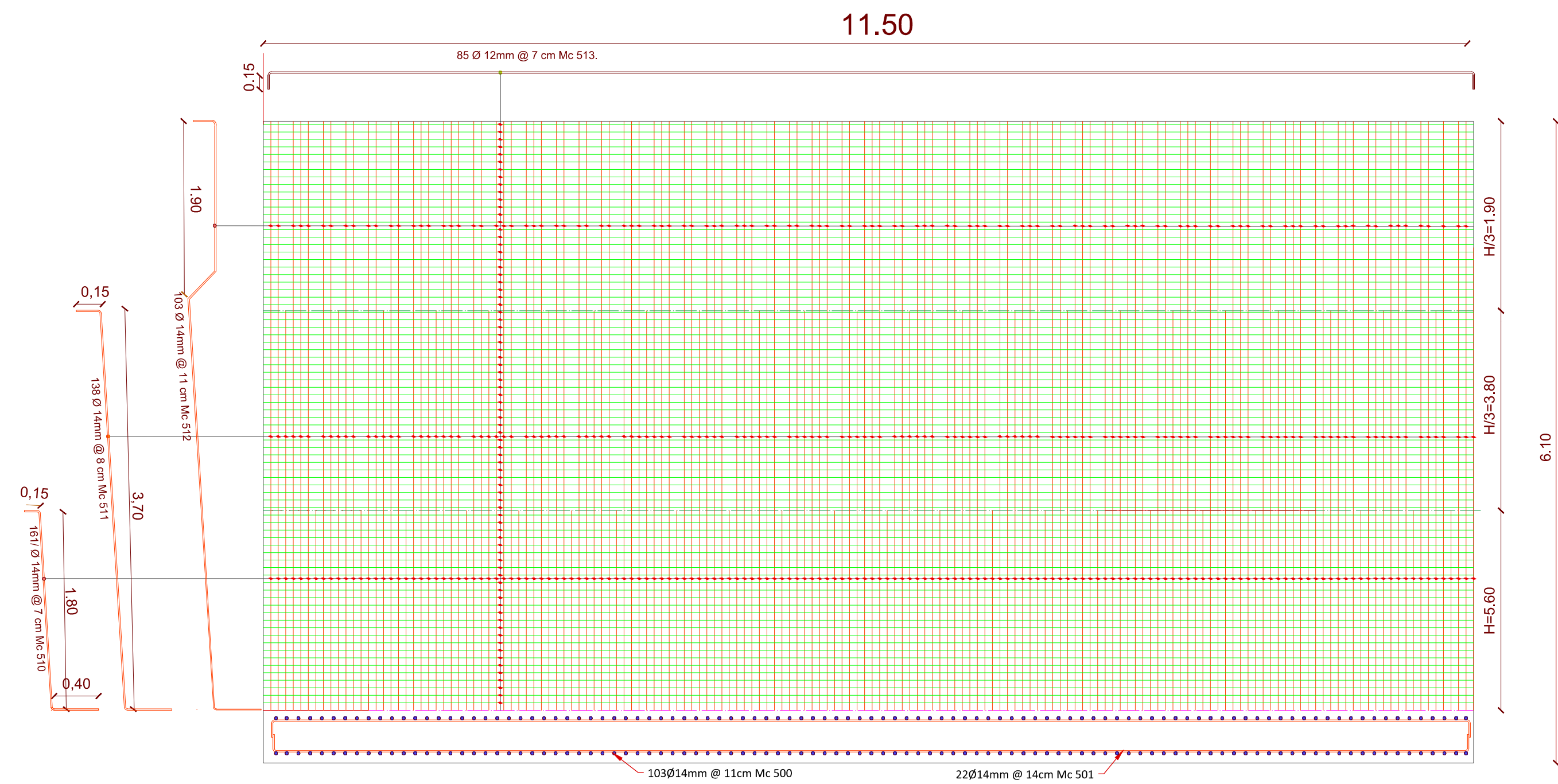


CORTE TRANSVERSAL CON ARMADURA ESTRIBOS DERECHO
Escala 1:50

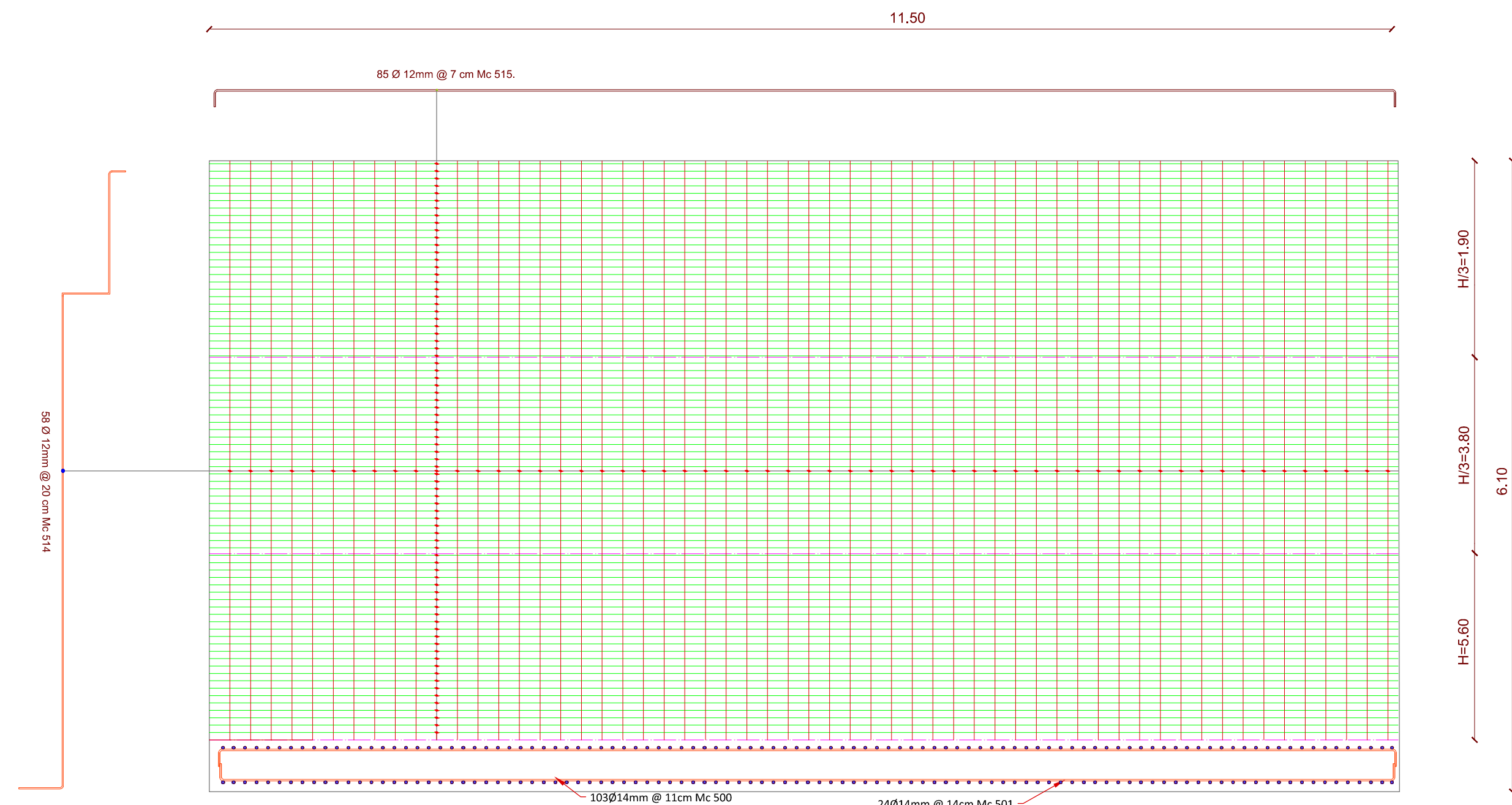
DIMENSIONES APOYO SHORE 60		
Ancho de viga	40	cm
b=	35	cm
W=	20	cm
tt=	3	cm



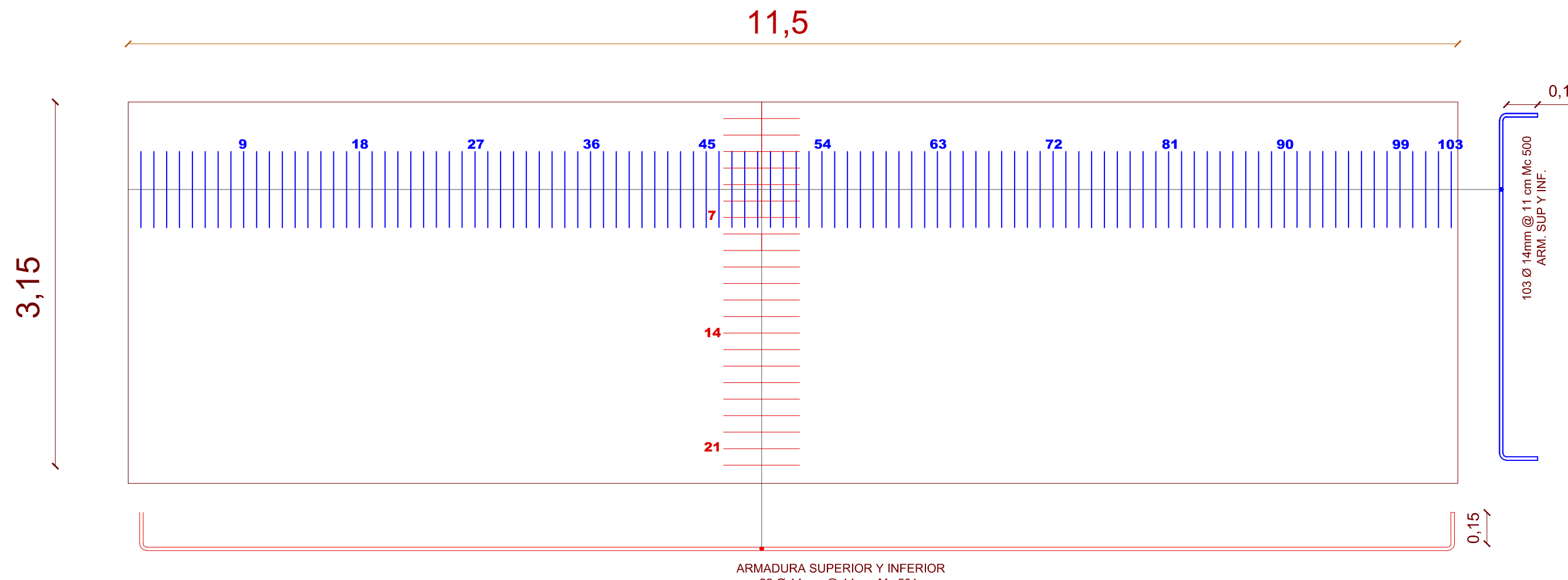
CORTE TRANSVERSAL ESTRIBOS
Escala 1:50



ARMADO EN PANTALLA DE ESTRIBO DERECHO CARA POSTERIOR (OCULTA)
Escala 1:100



ARMADO EN PANTALLA DE ESTRIBO DERECHO CARA FRONTAL (EXPUESTO)
Escala 1:50

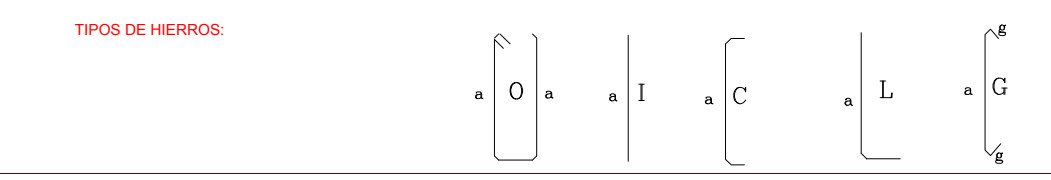


ARMADO DE LA ZAPATA ESTRIBO DERECHO
Escala 1:50

PLANILLA DE HIERROS ESTRIBO DERECHO											
MARCA	DIAMETRO	TIPO	Nº PREZAS	DIMENSIONES			LONGITUD (m)	LONGITUD (m)	PESO KG	OBSERVACIONES	
				A	B	C					
ACERO EN ZAPATA DE LOS ESTRIBOS											
500	14	C	206	3.70			0.34	3.99	163.98		
500	14	C	28	11.5			0.31	11.65	566.00		
ACERO EN ESTRIBO DERECHO											
510	14	F1	143	0.40	1.8	0.33			378.00	ACERO PRINCIPAL N°3	
511	14	F2	138	0.40	3.7	1.15			5.25	720.00	ACERO PRINCIPAL N°4
512	14	F3	150	0.40	5.5	0.33	0.33		8.27	846.00	ACERO PRINCIPAL N°4
513	12	C	85	11.20			0.30	11.5	978.00	ACERO REFORZADOR HORIZONTAL	
514	12	F	93	4.40	0.45	1.2			0.60	708.00	ACERO REFORZADOR VERTICAL
515	12	F	85	11.20			0.30	11.5	978.00	ACERO REFORZADOR HORIZONTAL	
TOTAL CANTIDAD									4362.00	kg	
TOTAL ESTIMOS									4264.41	kg	

ESPECIFICACIONES TECNICAS

- Normas de diseño: AASHTO 2002
- Carga Viva de diseño: Camión HS-MOP, HS-25, HS-20-44 o Carga Equivalente.
- Hormigón Estructural:
 - Superestructura $f_c = 280 \text{ kg/cm}^2$
 - Infraestructura $f_c = 280 \text{ kg/cm}^2$
 - Replanteo $f_c = 180 \text{ kg/cm}^2$
- Acero de Refuerzo: Sera corrugado, dureza a natural $f_y = 4200 \text{ kg/cm}^2$



Sellos:

UNIVERSIDAD NACIONAL DE CHIMBORAZO			
PROYECTO: DISEÑO DEL PUENTE SOBRE LA QUEBRADA DE PÚCTUS			
SECTOR:	CHIMBORAZO RIOBAMBA YARUQUIES - PEDREGAL	REVISOR:	
REALIZÓ:	PEDRO GUAMÁN RICHAR CHELA	TUTOR:	Ing. Oscar Paredes
CONTIENE:	DISEÑO DE ESTRIBOS PLANILLA DE HIERROS	ESCALA:	INDICADAS
		FECHA:	JUNIO - 2016
		LAMINA:	4/5