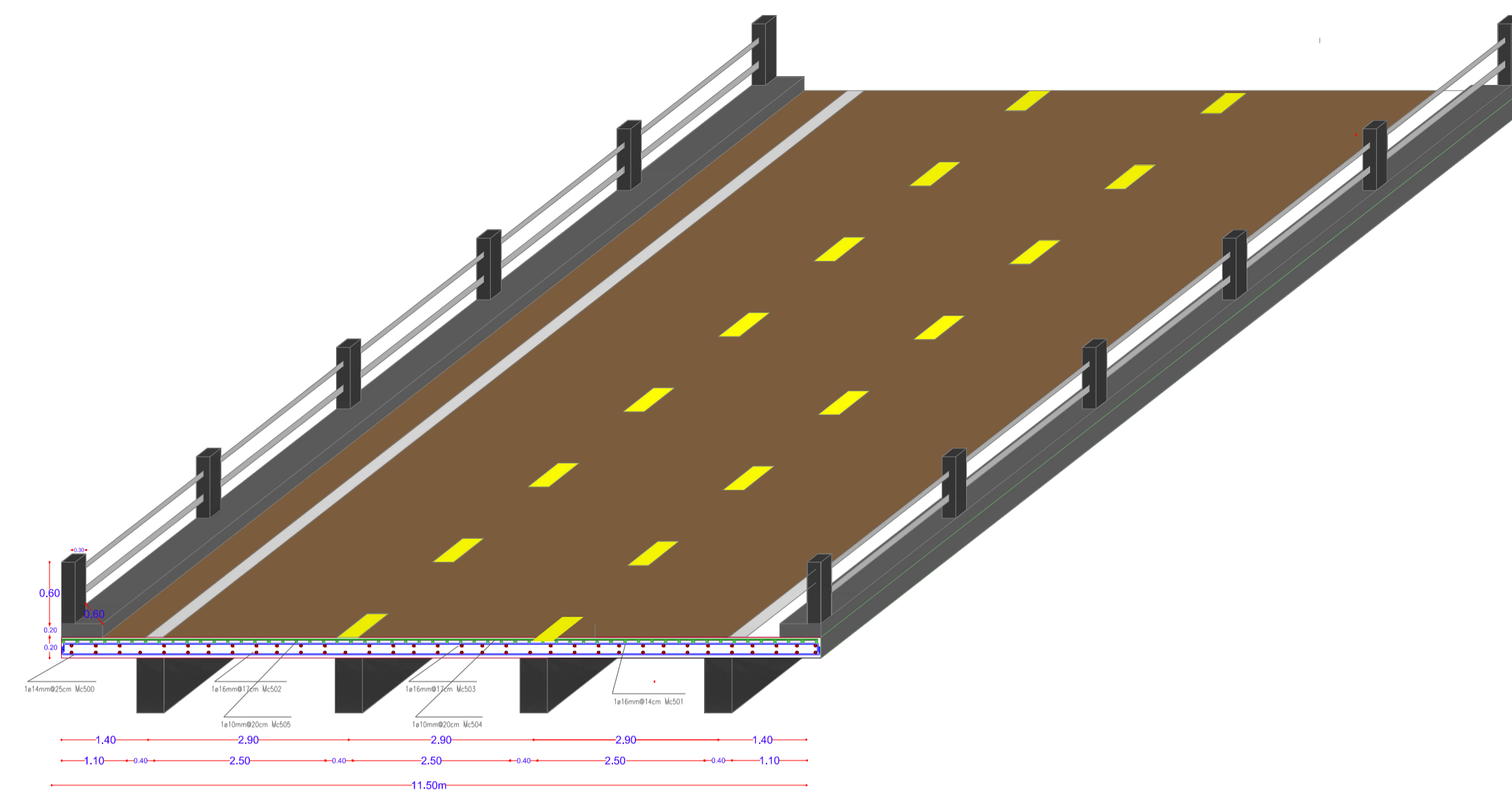
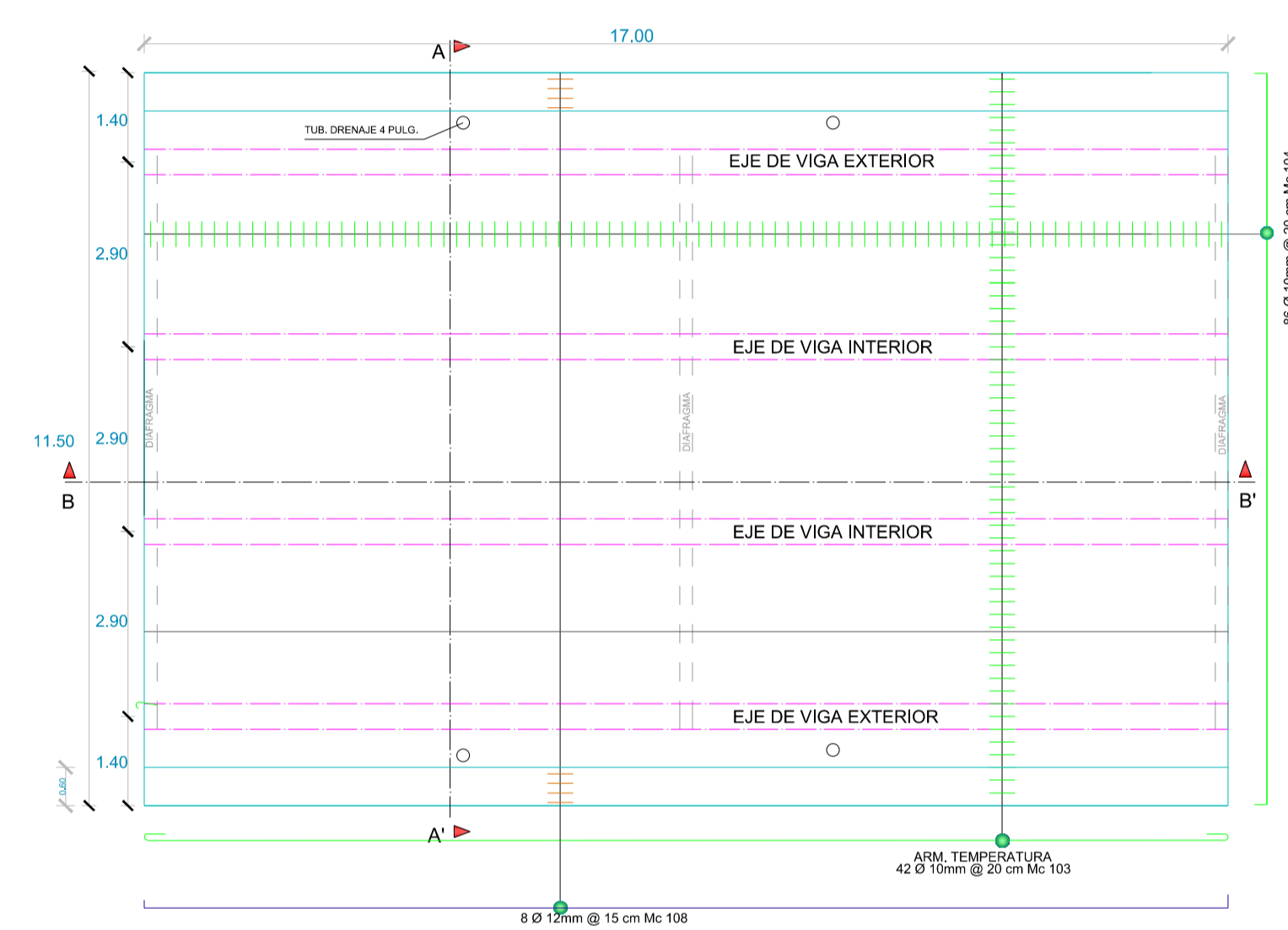


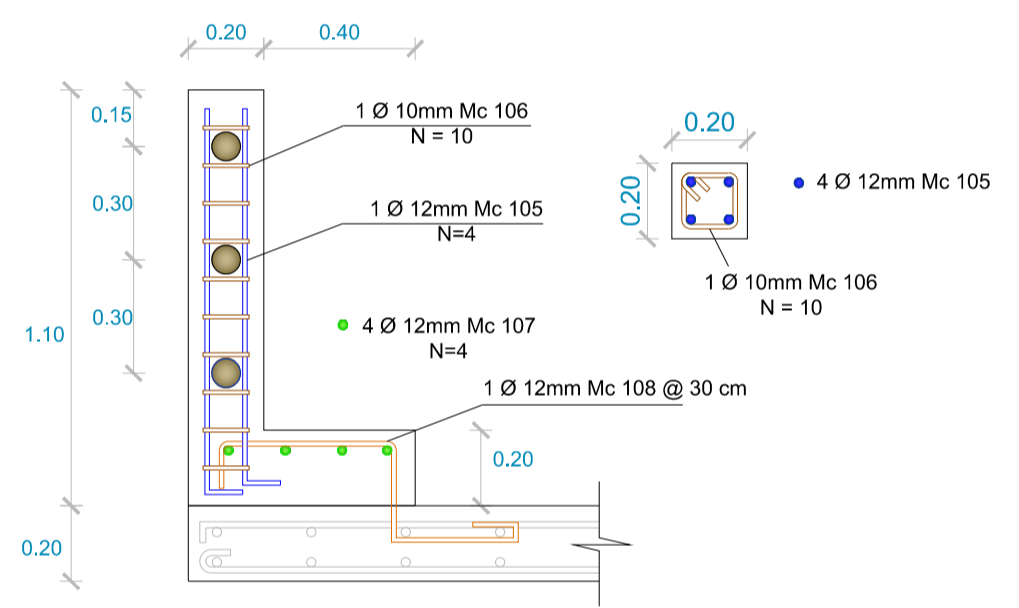
ARMADO TRANSVERSAL Y LONGITUDINAL DEL TABLERO
Escala: 1:100



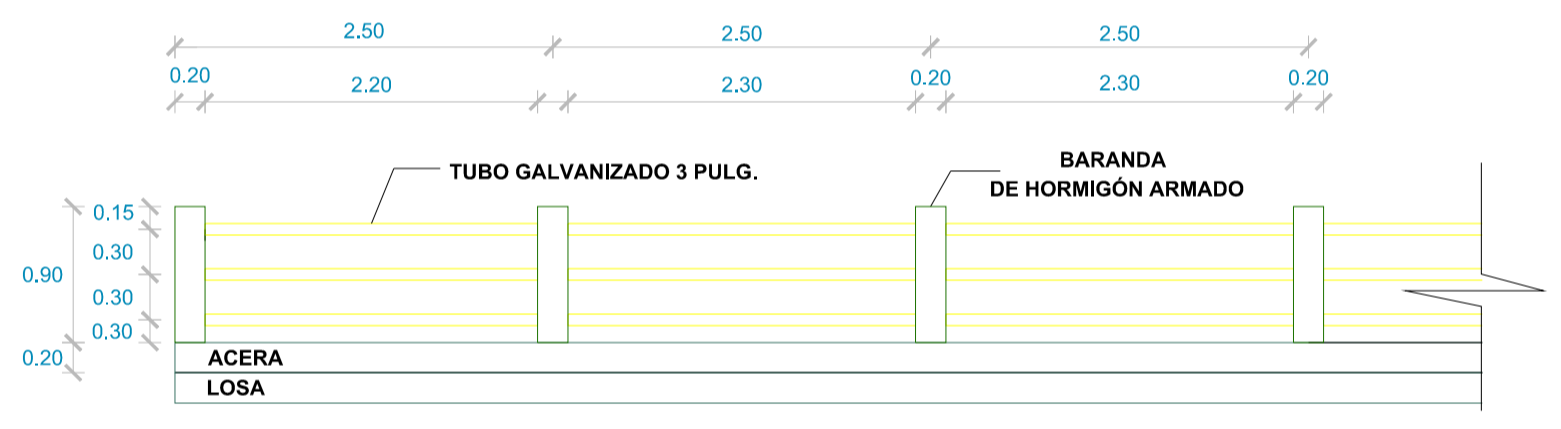
ARMADO TRANSV Y LONG DEL TABLERO
ESC Y: 1:75
ESC X: 1:100



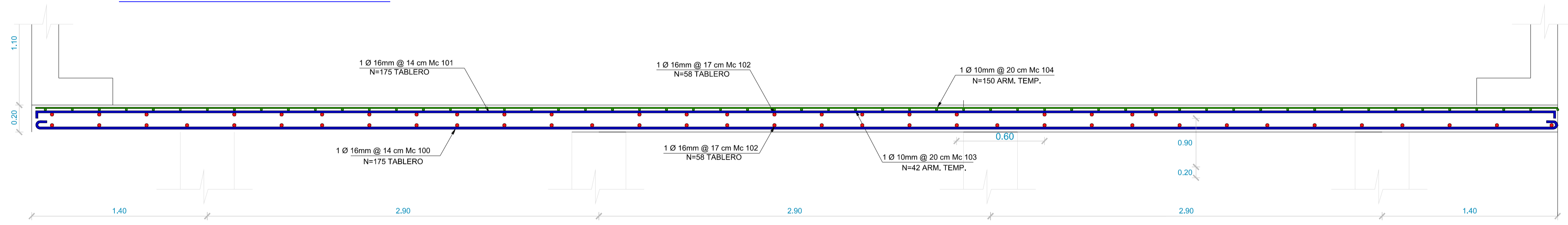
ARMADURA EN VEREDAS Y DE TEMPERATURA
Escala: 1:100



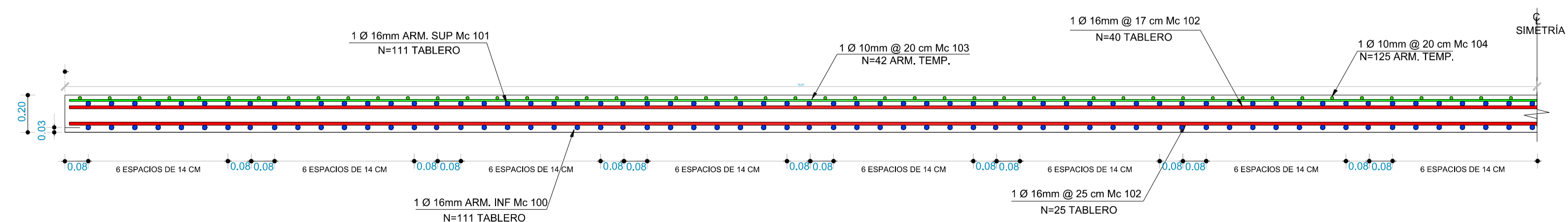
ARMADO DE LA BARANDA
Escala: 1:20



GEOMETRÍA DE LA BARANDA
Escala: 1:50



CORTE A-A' DEL TABLERO
Escala: 1:20

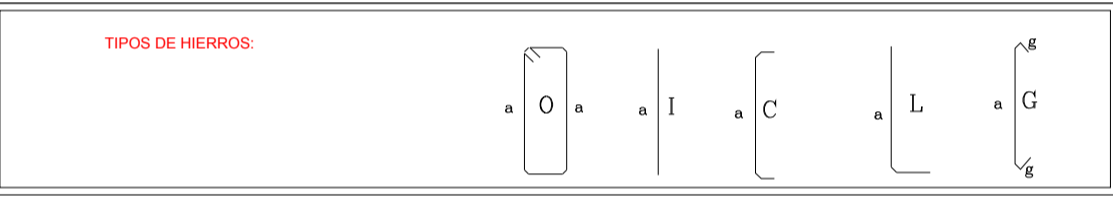


CORTE B-B' DEL TABLERO
Escala: X=1:25
Y=1:20

CUADRO DE HIERROS												
MARCA	TIPO	Ø	Peso kg/m	CANTIDAD	DIMENSIONES				LONG.	LONG. TOTAL	PESO TOTAL (KG)	OBSERVACION
					a	b	c	d				
Viga central 1-2												
115	C	32	6.313	8	17.00			0.36	17.36	138.88	876.75	
117	C	32	6.313	8	10.80			0.36	11.16	89.28	563.62	
118	C	32	6.313	4	5.80			0.36	6.16	24.64	155.55	
120	C	32	6.313	6	2.75			0.36	3.11	18.66	117.80	
121	C	16	1.578	12	17.00			0.36	17.36	208.32	328.73	
122	C	32	6.313	4	17.00			0.36	17.36	69.44	438.37	
123	C	12	0.888	152	1.14	1.14	0.34	0.36	0.2	3.18	483.35	429.22
124	C	12	0.888	456	0.36			0.36	0.72	328.32	293.55	
total int											3201.60	kg
Viga exterior 1												
115	C	32	6.313	4	17.00			0.36	17.36	69.44	438.37	
117	C	32	6.313	4	10.80			0.36	11.16	44.64	283.81	
118	C	32	6.313	2	5.80			0.36	6.16	12.32	77.28	
120	C	32	6.313	3	2.75			0.36	3.11	9.33	58.90	
121	C	16	1.578	12	17.00			0.36	17.36	168.36	168.36	
122	C	32	6.313	2	17.00			0.36	17.36	34.72	218.19	
123	C	12	0.888	76	1.14	1.14	0.34	0.36	0.2	3.18	243.68	243.63
124	C	12	0.888	228	0.36			0.36	0.72	154.16	145.77	
total int											1600.80	kg
Viga exterior 2												
115	C	32	6.313	4	17.00			0.36	17.36	69.44	438.37	
117	C	32	6.313	4	10.80			0.36	11.16	44.64	283.81	
118	C	32	6.313	2	5.80			0.36	6.16	12.32	77.28	
120	C	32	6.313	3	2.75			0.36	3.11	9.33	58.90	
121	C	16	1.578	12	17.00			0.36	17.36	168.36	168.36	
122	C	32	6.313	2	17.00			0.36	17.36	34.72	218.19	
123	C	12	0.888	76	1.14	1.14	0.34	0.36	0.2	3.18	243.68	243.63
124	C	12	0.888	228	0.36			0.36	0.72	154.16	145.77	
total int											1600.80	kg
DIAGRAMAS												
MARCA	TIPO	HABITAT	Peso kg/m	CANTIDAD	DIMENSIONES				LONG.	LONG. TOTAL	PESO TOTAL (KG)	OBSERVACION
100	C	16	1.578	132	11.50			0.30	11.70	1477.4	2252.44	
101	C	16	1.578	132	11.50			0.30	11.70	1477.4	2252.44	
102	L	16	1.578	60	17.00			0.30	17.00	1020	1609.56	
103	L	10	0.617	42	17.00			0.30	17.00	714	441.54	
104	L	10	0.617	86	11.50			0.30	11.50	989	610.21	
total											7149.35	kg
68.83 kg												
619.30 kg												
207.47 por 9 secciones												
DIAGRAMAS												
MARCA	TIPO	HABITAT	Peso kg/m	CANTIDAD	DIMENSIONES				LONG.	LONG. TOTAL	PESO TOTAL (KG)	OBSERVACION
105	L	12	0.888	4	1.10			0.30	1.20	4.8	4.26	
106	C	10	0.617	30	0.16	0.16	0.16	0.30	0.76	2.28	1.41	
107	O	13	0.888	30	1.50	0.16	0.16	0.16	0.2	2.18	21.8	43.56
total											68.83	kg
619.30 kg												
207.47 por 9 secciones												
DIAGRAMAS												
MARCA	TIPO	HABITAT	Peso kg/m	CANTIDAD	DIMENSIONES				LONG.	LONG. TOTAL	PESO TOTAL (KG)	OBSERVACION
107	C	12	1.331	8	17.00			0.1	17.20	137.6	155.63	
108	Z	12	1.331	133	0.50	0.25	0.25	0.2	1.82	205.65	232.60	
total peso											388.23	kg
776.45 kg												
sección												

ESPECIFICACIONES TECNICAS

- Normas de diseño: AASHTO 2002
- Carga Viva de diseño:
Camión HS-MOP, HS-25, HS-20-44 o Carga Equivalente.
- Hormigón Estructural:
Superestructura $f_c = 280 \text{ kg/cm}^2$
Infraestructura $f_c = 280 \text{ kg/cm}^2$
Replantiillo $f_c = 180 \text{ kg/cm}^2$
- Acero de Refuerzo: Sera corrugado, dureza a natural $f_y = 4200 \text{ kg/cm}^2$



Sellos:

UNIVERSIDAD NACIONAL DE CHIMBORAZO

PROYECTO: **DISEÑO DEL PUENTE SOBRE LA QUEBRADA DE PUCTUS**

SECTOR: CHIMBORAZO
RIOBAMBA
YARUQUINES - PEDREGAL

REALIZÓ: RICHAR CHELA
PEDRO GUAMÁN

CONTIENE: DISEÑO DE TABLEROS
PLANILLA DE HIERROS
DETALLES ARMADO LOSA

REVISÓ: Ing. Oscar Paredes
tutor

ESCALA: INDICADAS

FECHA: JUNIO - 2016

LAMINA: **2/5**