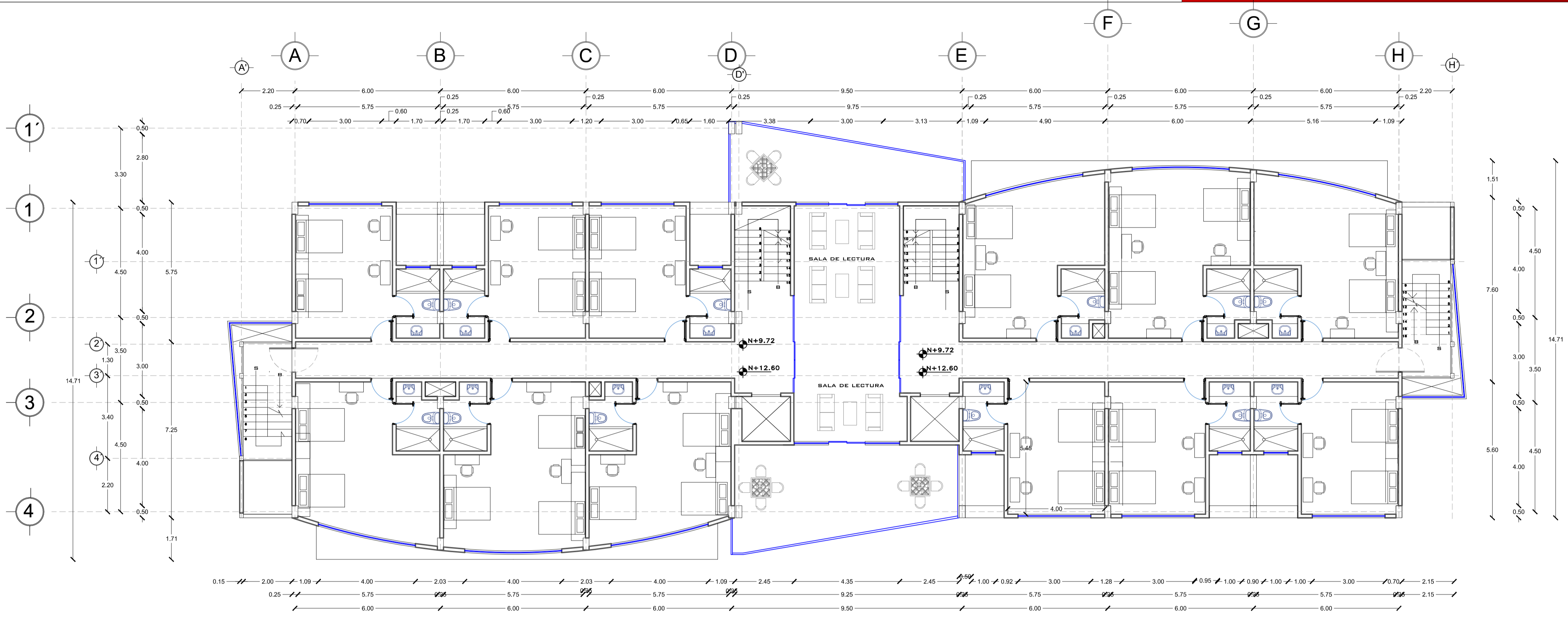
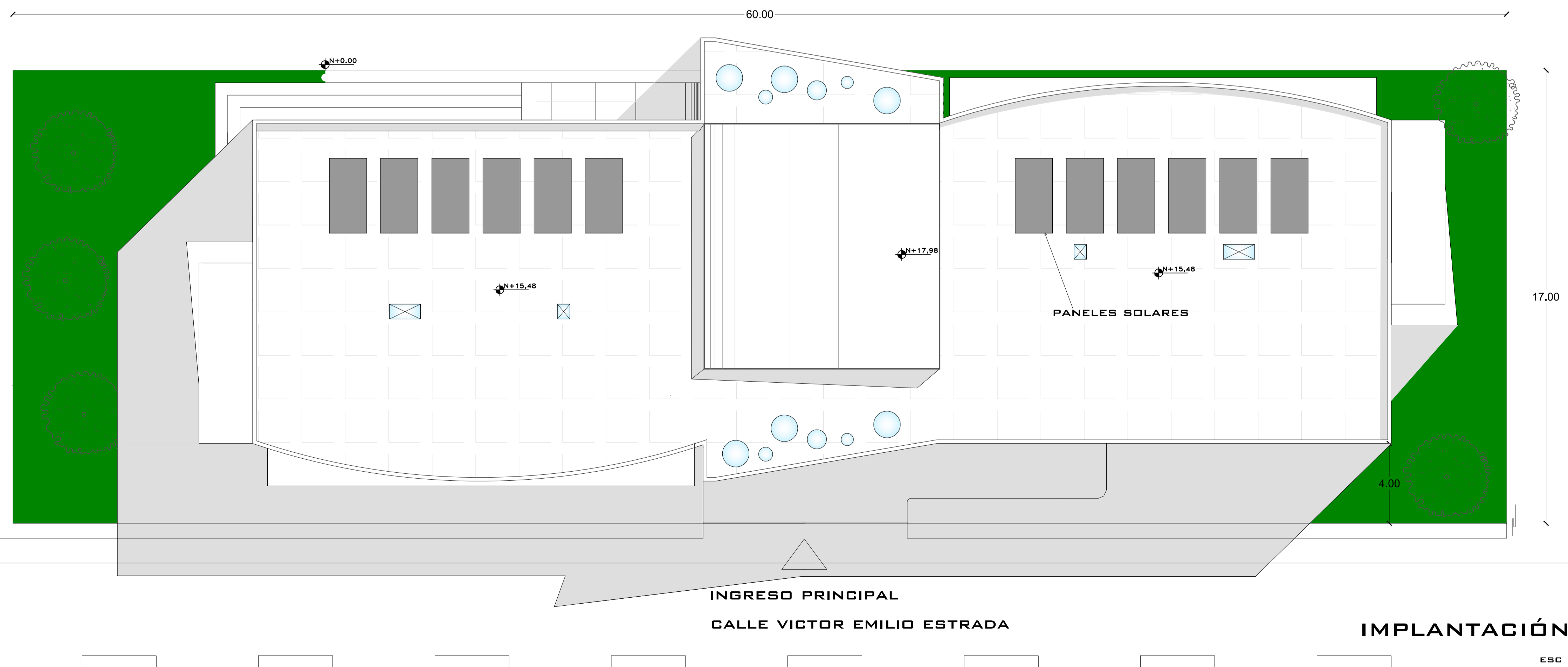


RESIDENCIA UNIVERSITARIA



TERCERA Y CUARTA PLANTA ALTA N+9.72 Y + 12.60
ESC 1:100

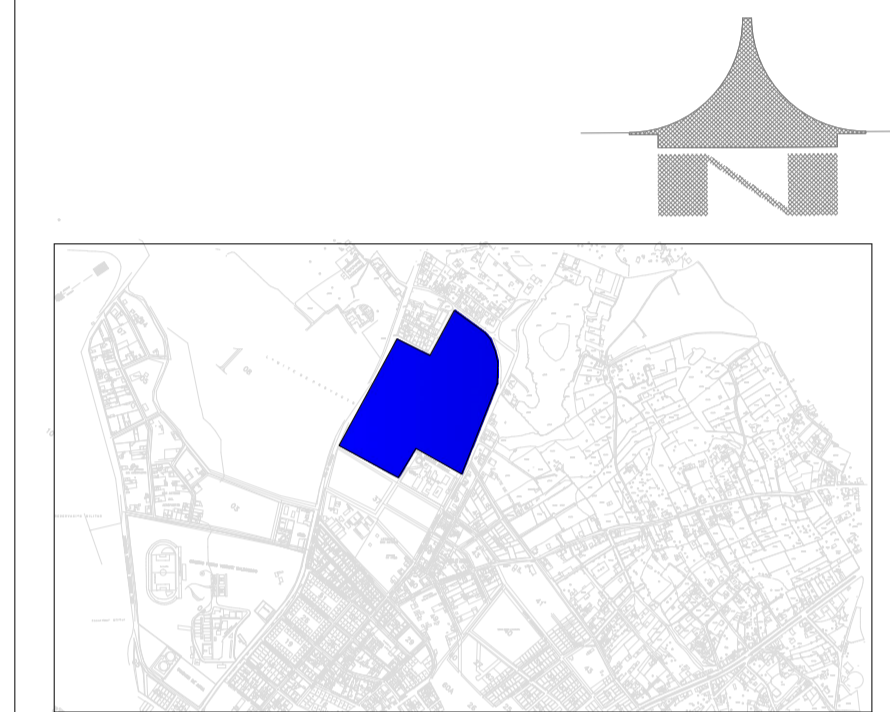


INGRESO PRINCIPAL
CALLE VICTOR EMILIO ESTRADA
IMPLANTACIÓN
ESC 1:100



UNIVERSIDAD NACIONAL DE
CHIMBORAZO
FACULTAD DE INGENIERÍA
CARRERA DE ARQUITECTURA

UBICACION:



SIN ESCALA

TRABAJO DE FIN DE CARRERA
"RESIDENCIA UNIVERSITARIA"

CUADRO DE AREAS

ÁREA DEL TERRENO	1.020,00 M ²
ÁREA SUBSUELO N -1,80	126,75 M ²
ÁREA PLANTA BAJA N+ 1,08	582,05 M ²
ÁREA PRIMERA PLANTA ALTA N+ 3,96	533,52 M ²
ÁREA SEGUNDA PLANTA ALTA N+6,84	436,33 M ²
ÁREA TERCERA PLANTA ALTA N+9,72	554,61 M ²
ÁREA CUARTA PLANTA ALTA N + 12,60	554,61 M ²
ÁREA TOTAL CONSTRUCCIÓN	2.787,87 M ²

AUTOR:

JUAN CARLOS SILVA MERINO

DIRECTOR:

ARQ. FREDY MARCELO RUIZ

CONTIENE:

PLANTAS ARQUITECTONICAS
PLANTA DE CUBIERTA

ESCALA:

INDICADAS

LAMINA:

A 5/12