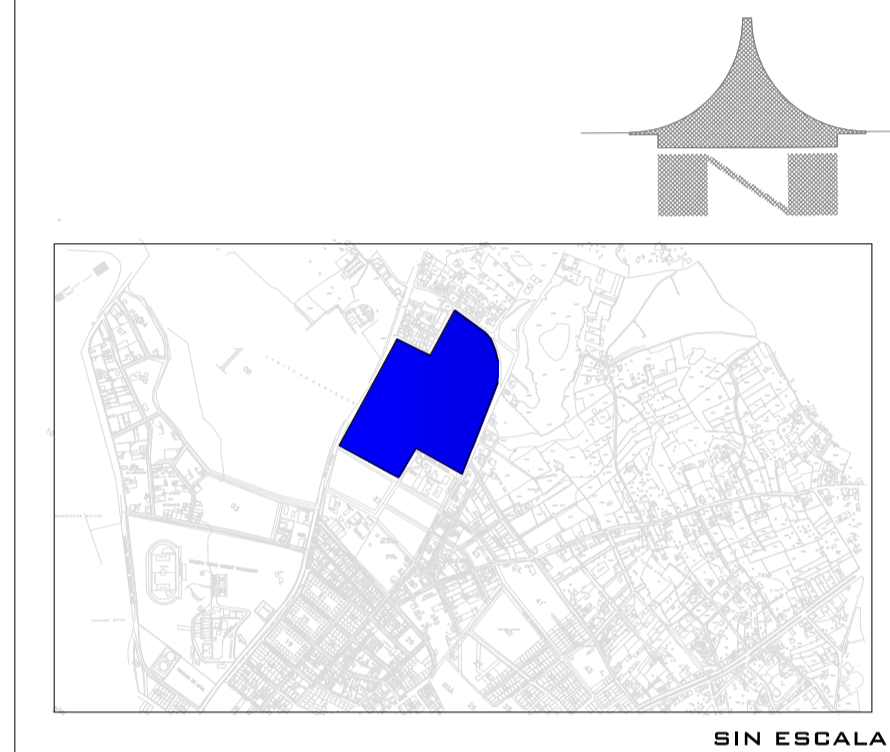


# RESIDENCIA UNIVERSITARIA



UNIVERSIDAD NACIONAL DE  
CHIMBORAZO  
FACULTAD DE INGENIERÍA  
CARRERA DE ARQUITECTURA

UBICACION:



SIN ESCALA

TRABAJO DE FIN DE CARRERA  
"RESIDENCIA UNIVERSITARIA"

### CUADRO DE AREAS

ÁREA DEL TERRENO	1.020,00 M <sup>2</sup>
ÁREA SUBSUELO N -1,80	126,75 M <sup>2</sup>
ÁREA PLANTA BAJA N+ 1,08	582,05 M <sup>2</sup>
ÁREA PRIMERA PLANTA ALTA N+ 3,96	533,52 M <sup>2</sup>
ÁREA SEGUNDA PLANTA ALTA N+6,84	436,33 M <sup>2</sup>
ÁREA TERCERA PLANTA ALTA N+9,72	554,61 M <sup>2</sup>
ÁREA CUARTA PLANTA ALTA N + 12,60	554,61 M <sup>2</sup>
ÁREA TOTAL CONSTRUCCIÓN	2.787,87 M <sup>2</sup>

AUTOR:

JUAN CARLOS SILVA MERINO

DIRECTOR:

ARQ. FREDY MARCELO RUIZ

CONTIENE:

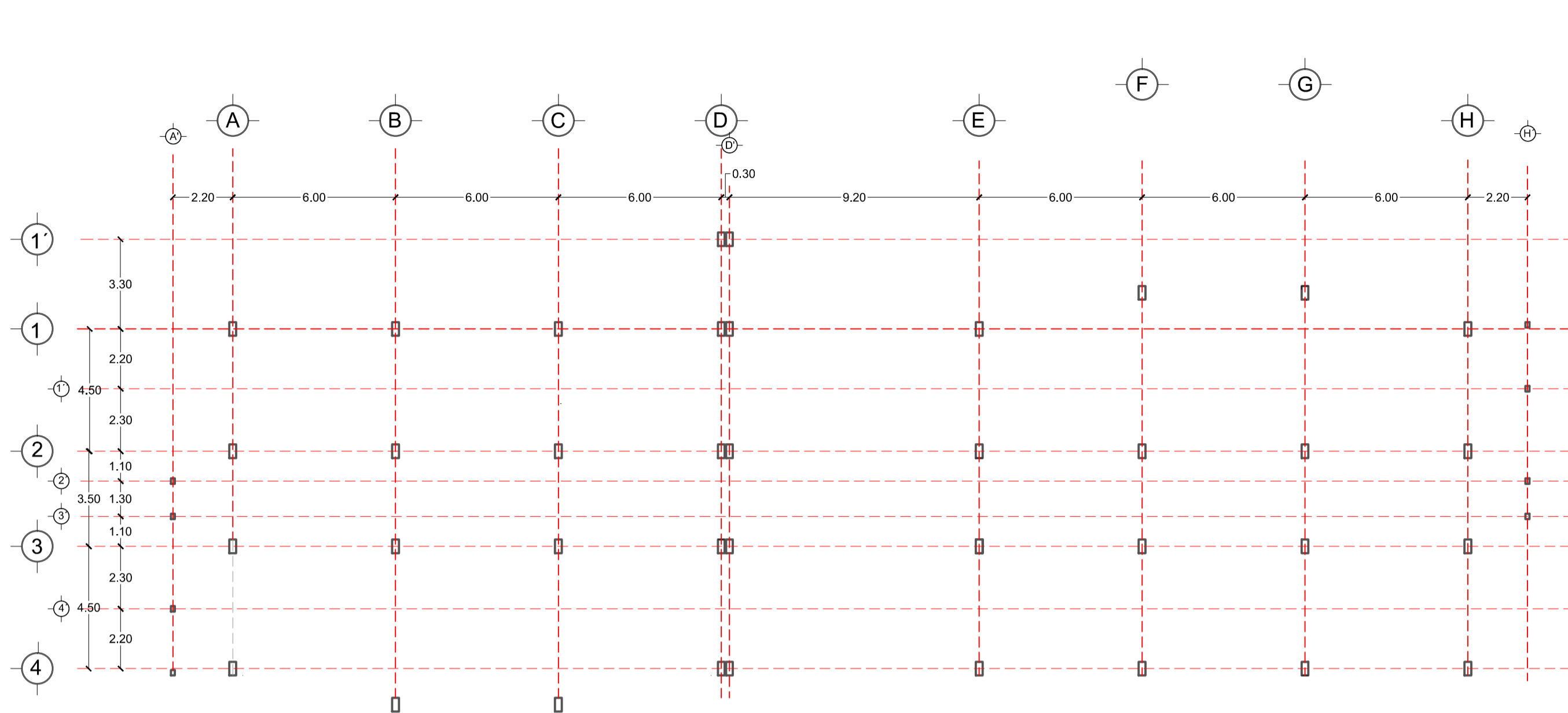
PLANTAS ARQUITECTONICAS

ESCALA:

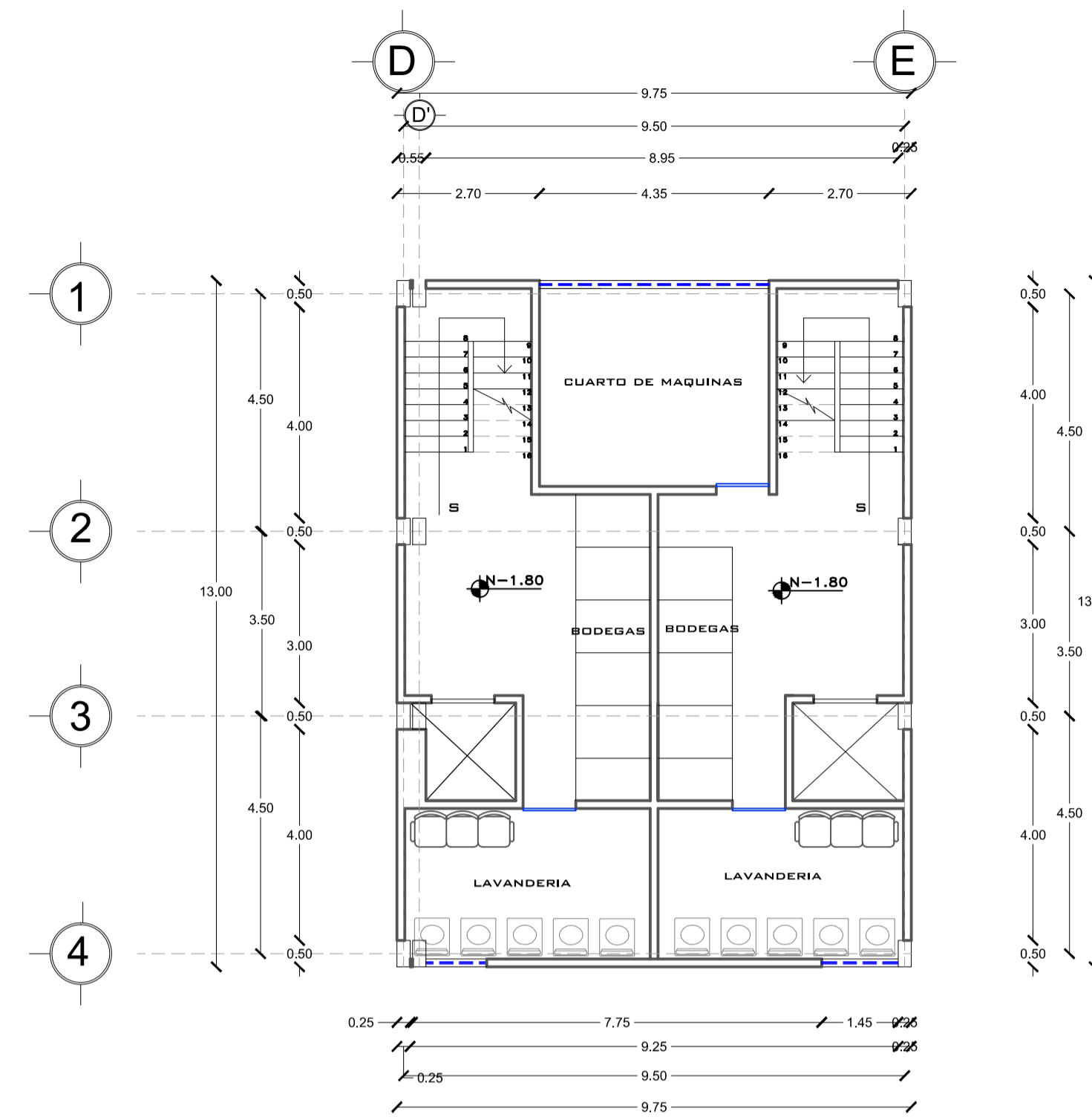
INDICADAS

LAMINA:

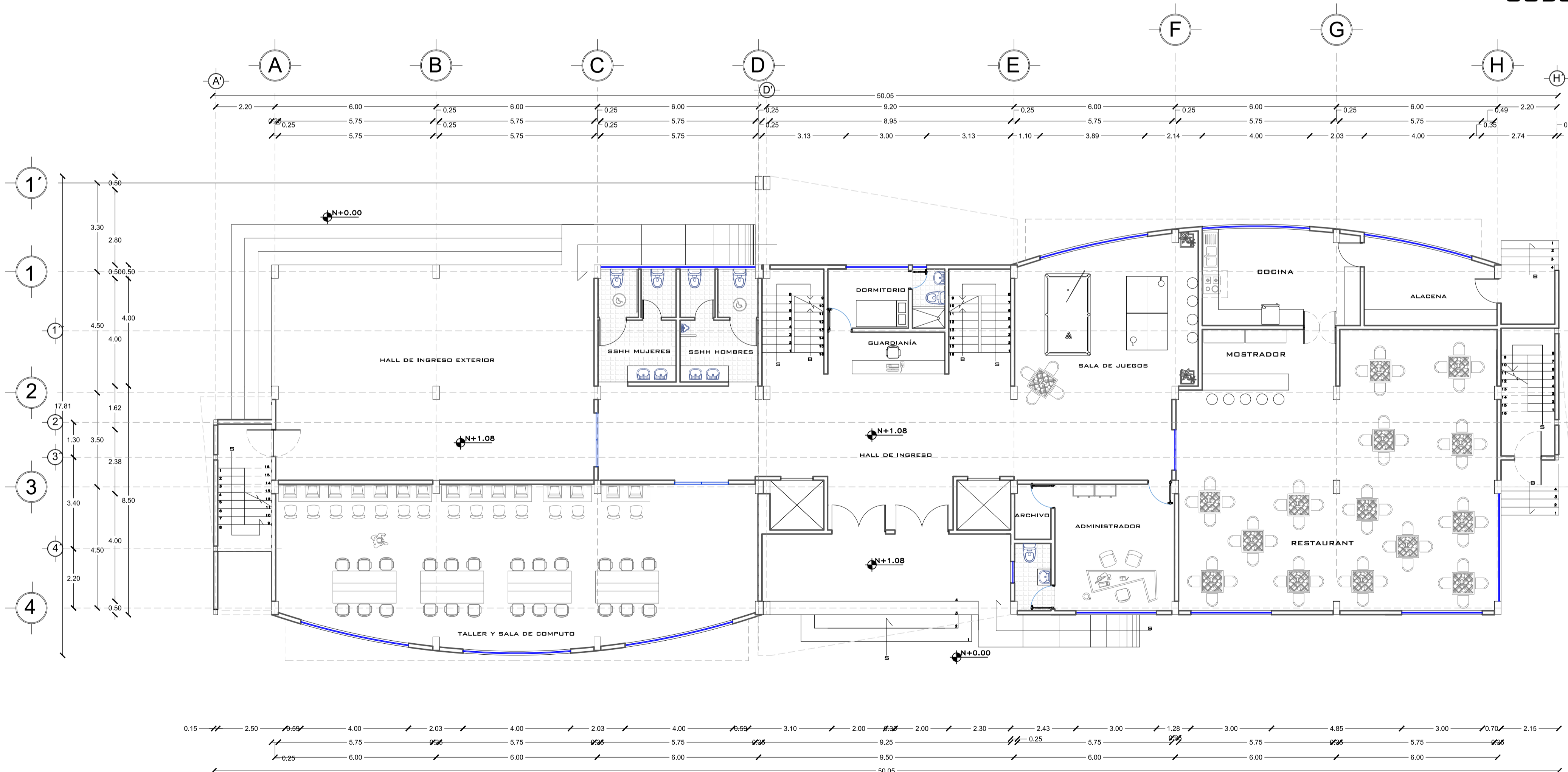
## A 3/12



ESTRUCTURA  
ESC 1:150



SUBSUELO N-1.80  
ESC 1:100



PLANTA BAJA N + 1.08  
ESC 1:100